

360°

FORWARD
Optimize Your Business



Im Überblick

Business Intelligence

FORWARD
360°

Forward 360° - Im Über

Features

- ❑ Direkter Zugriff auf Prozessdaten in Echtzeit
- ❑ Umfassendes Berechtigungsmanagement bis auf Feldebene
- ❑ Im Online- und Offlinebetrieb nutzbar
- ❑ Export in: Excel, PDF, XML
- ❑ Automatische Verteilung von Kennzahlen per SMS mit möglicher Grenzwertkontrolle
- ❑ Automatische Verteilung von Reports via E-Mail nach Zeitplan oder über die Alertfunktion

Technische Voraussetzungen

Server

- ❑ relationale Datenbank wie z.B. MySQL, MS SQL, DB2, PostgreSQL
- ❑ Java SE Runtime Environment (JRE) aktuell Version 6
- ❑ mind. Duo-Core Prozessor mit 2GHz
- ❑ mind. 4 Gb RAM

Client

- ❑ relationale OLAP-fähige Datenbank wie z.B. MySQL, MS SQL
- ❑ Java SE Runtime Environment (JRE) aktuell Version 6
- ❑ mind. Duo-Core Prozessor mit 2GHz
- ❑ mind. 2 Gb RAM

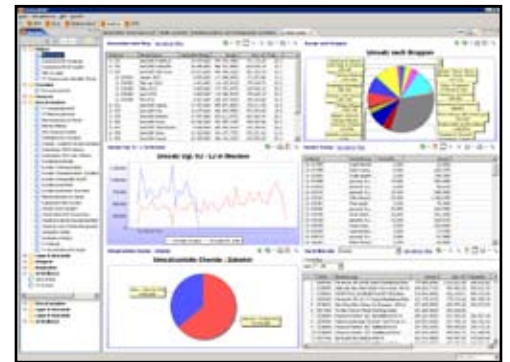
Information - Analyse - Reporting

Die Business Intelligence Lösung Forward360° ist Ihr globales Analyse-, Kontroll- und Reportingwerkzeug. Versorgen Sie jede Stelle Ihres Unternehmens mit allen notwendigen Informationen und überwachen Sie permanent und in Echtzeit die Leistung und Qualität Ihres Geschäftes in Cockpits oder Einzelreports.

Forward360° Desktop als Ausgangspunkt

Der Forward360° Desktop ist die zentrale Oberfläche des Clients. Legen Sie eigene Kategorien fest und verlinken Sie alle relevanten Reports als Favoriten und gestalten Sie so Ihren Arbeitsalltag effektiv und komfortabel. Greifen Sie auf die globalen Reports zu, die vom Administrator oder einer berechtigten Person veröffentlicht wurden.

Richten Sie sich Cockpits ein und gestalten diese z.B. mit Dashboards nach Ihren Vorstellungen. Neue Auswertungen können Sie über alle Module hinweg ebenfalls zentral von hier generieren.



Modul CRM

Das Modul CRM gibt Ihnen direkten Zugriff auf Ihre kundenspezifischen Daten und versorgt Sie mit allen notwendigen Informationen rund um Ihren Kunden.

Anhand gezielter Analysen lernen Sie Ihren Kunden richtig kennen und bewerten ihn anhand der zuvor von Ihnen definierten Kriterien.



Modul Stock

Optimieren Sie die Verfügbarkeit von Artikeln, senken Sie die Kapitalbindungskosten und planen Sie Einkaufsverhandlungen mit Ihren Lieferanten. Der permanente Zugriff auf alle relevanten Daten erlaubt Ihnen sowohl den operativen als auch den strategischen Einsatz Ihres Forward360°-Stock und steigert Ihre Performance.



Modul SRM

Das Modul SRM gibt Ihnen direkten Zugriff auf Ihre lieferantenspezifischen Daten und versorgt Sie mit allen notwendigen Informationen rund um Ihren Lieferanten.

Analysieren und bewerten Sie Ihre externen Partner nach Ihren zuvor definierten Kriterien.



Modul Global Analysis

Mit Global Analysis erhalten Sie Ihr universelles Auswertungs- und Analysewerkzeug. Binden Sie alle relevanten Tabellen verschiedenster Vorgesysteme ein und analysieren Sie

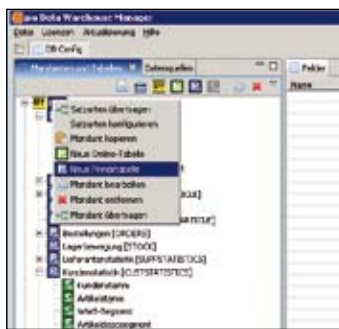
sämtliche Daten Ihres Geschäftes.

In drei Schritten zu Ihrem BI

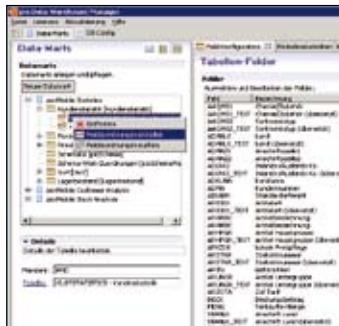
So einfach wie mit FORWARD 360° war es noch nie, ein eigenes BI aufzubauen. Sie werden sehen, wie schnell und variabel sich diese Lösung implementieren lässt. Vereinbaren Sie mit uns einen Termin und lassen Sie sich bei einer Online-Demo von unserem Produkt überzeugen.

Die folgenden Schritte beschreiben, wie der ETL-Prozess im Forward360° über den Data Warehouse Manager realisiert wird:

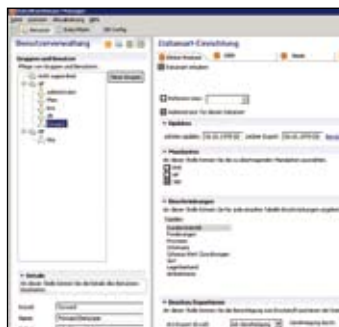
- Anlegen beliebig vieler Mandanten für die Forward360°-Anwendung
- Definition der primären Datenquellen betriebswirtschaftlicher Systeme
- Aufbereitung von Einmaldaten zur Übernahme z.B. Excel
- Definition externer Datenquellen aus Web (externe Partner oder Dienstleister)
- Definition der Tabellen für den Echtzeitzugriff



- Definieren der Data Marts mit selektierten Informationen verschiedener Datenquellen
- Mapping von Eingabequellen für Datenzusammenführung
- Anlegen von Zusatzfeldern über Formelberechnung /-bestimmung
- Konfiguration zusätzlicher Periodenwürfel
- Definition von Kennzahlen und Alerts



- Berechtigungsmanagement je User bis auf Feldebene
- Anlage von Benutzern und beliebig vielen Benutzergruppen
- Globales Lizenzmanagement
- Festlegen der Exportfunktionalität (Teilexport/Vollexport / genehmigungspflichtig)
- Verwendung von Periodenwürfeln je Benutzer
- Statusüberwachung von Programmupdate und Datenaktualisierung je Benutzer



Benefits

- ❑ kurze Implementierungszeit; sofort lauffähig
- ❑ unabhängig von Vorsystemen
- ❑ Implementierung in jede IT-Infrastruktur durch variable Clientstruktur
- ❑ anhand intuitiver Benutzeroberfläche einsetzbar in allen Organisationsebenen des Unternehmens
- ❑ Beschleunigung von Prozessen
- ❑ Standardisierung der Informationsbeschaffung
- ❑ Kurze Einarbeitungszeit neuer Mitarbeiter und vereinfachte Orientierung
- ❑ Gesteigerte Mitarbeiterzufriedenheit
- ❑ Automatische Verteilung von Standardberichten an Externe

FORWARD

Optimize Your Business

Forward – Ihr Partner in den Bereichen Consulting, Education und Solutions

Gemeinsam mit Ihnen erarbeiten und realisieren wir zukunftsorientierte Konzepte, qualifizieren Ihre Mitarbeiter und steigern so Ihre Effektivität. Wir optimieren und homogenisieren Ihren internen Informationsfluss mit Forward360°, sodass Sie sich auf das Wesentliche konzentrieren können. Gemeinsam bringen wir Sie voran.

Forward – Optimize your Business!

Forward GmbH

Holterhöfe 15

D - 47877 Willich



+49 (0) 2154-814526-0



+49 (0) 2154-814526-99



info@forward.de

www.forward.de